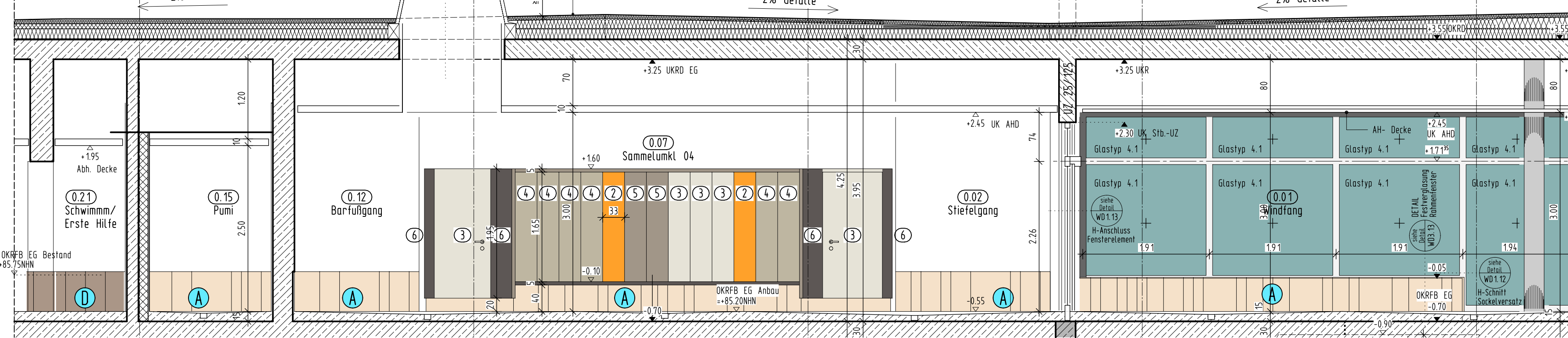
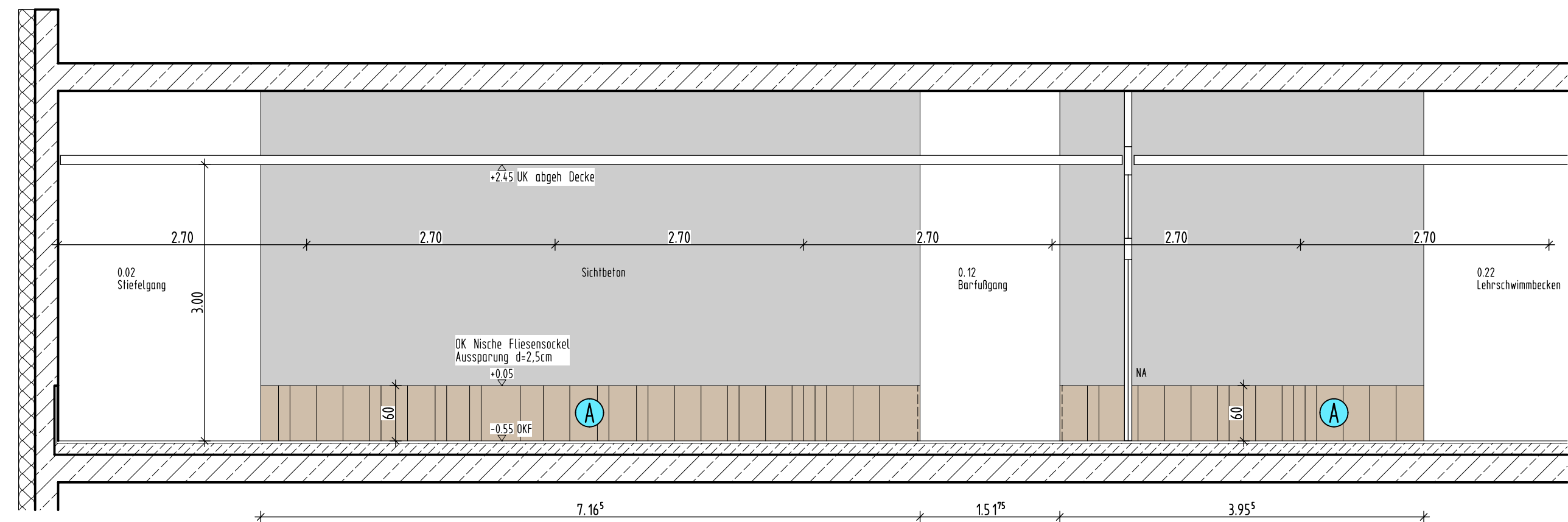


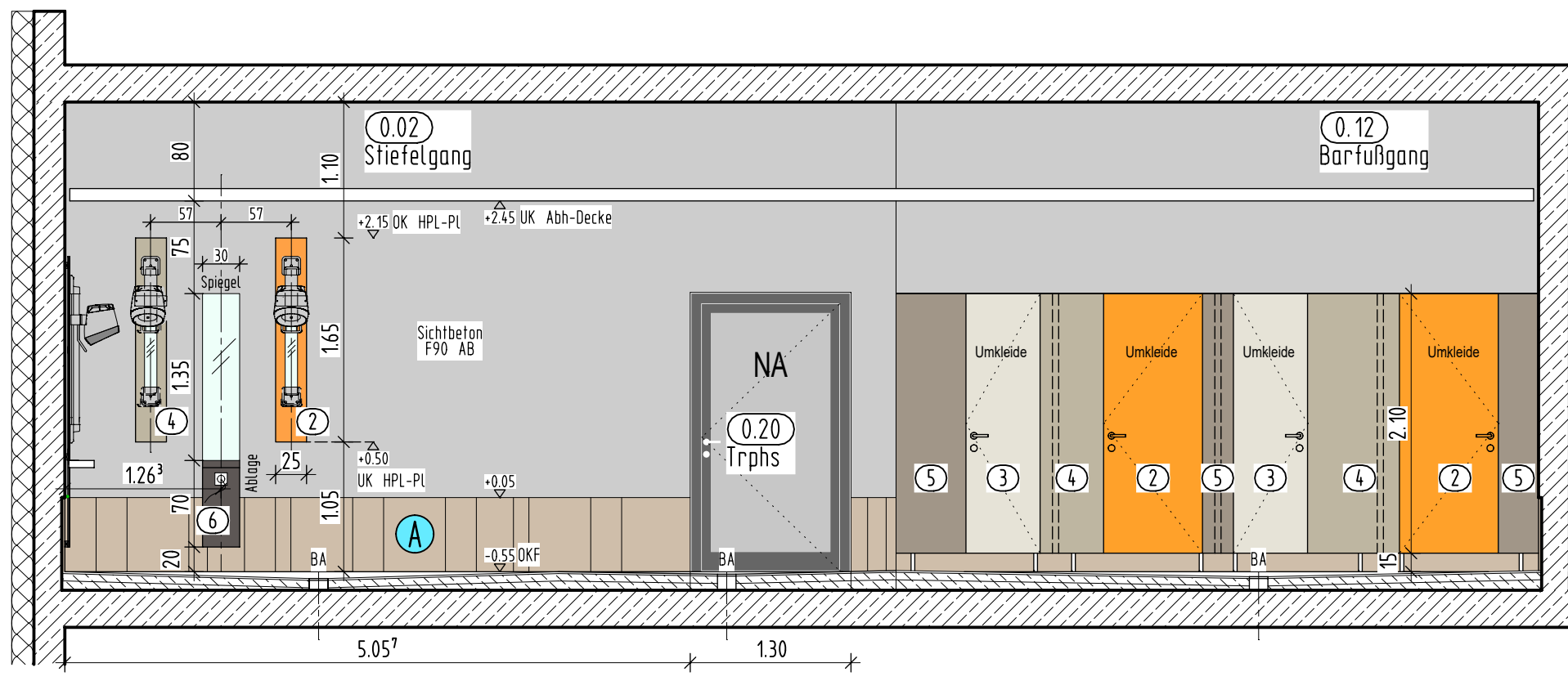
Wandabwicklung A-A Fönbereich



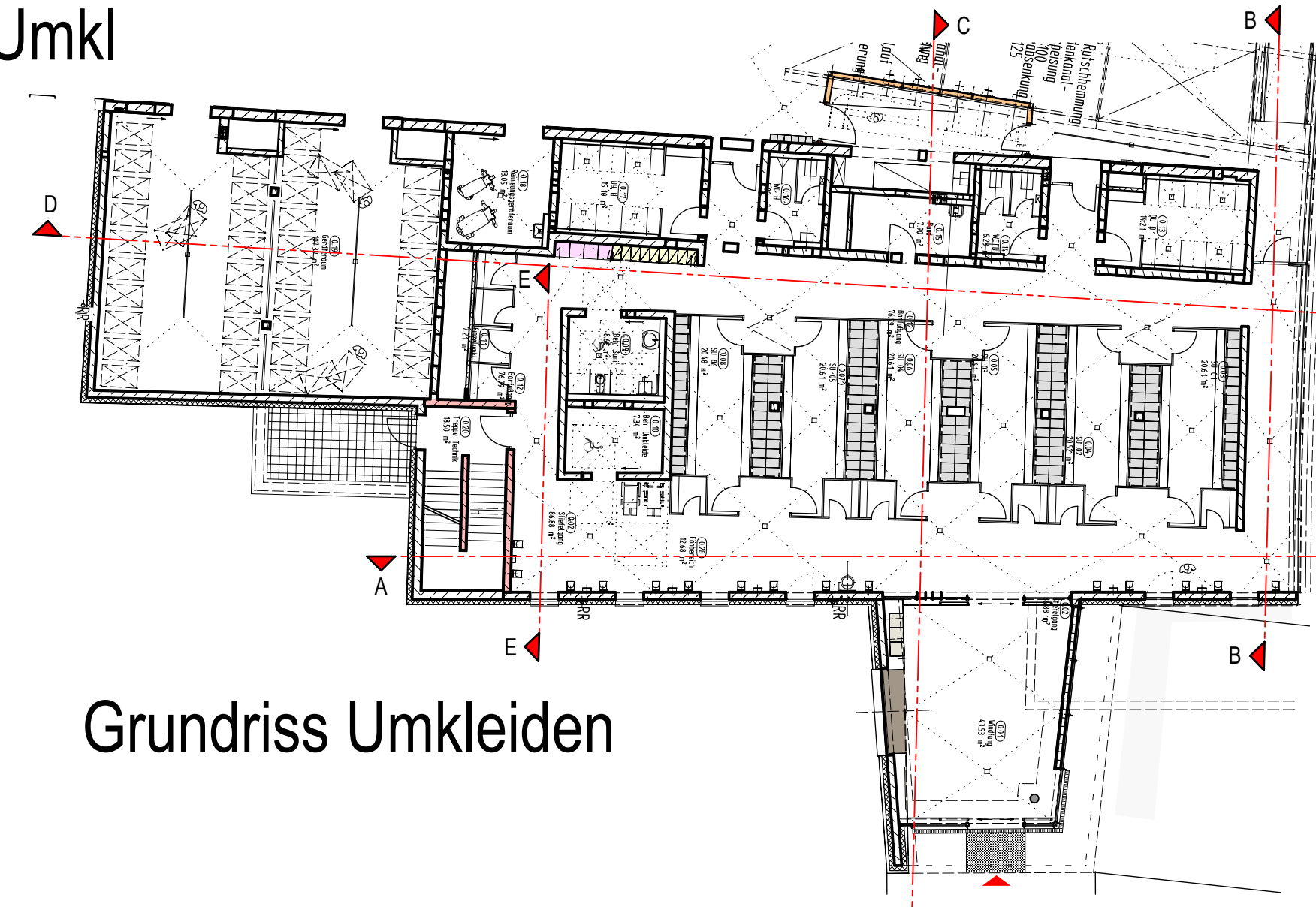
Wandabwicklung C-C Umkle



Wandabwicklung B-B Stieflgang Personal



Wandabwicklung E-E Einzelumkleiden



Grundriss Umkleiden

LEGENDE:
HPL Trennwände und Schränke:

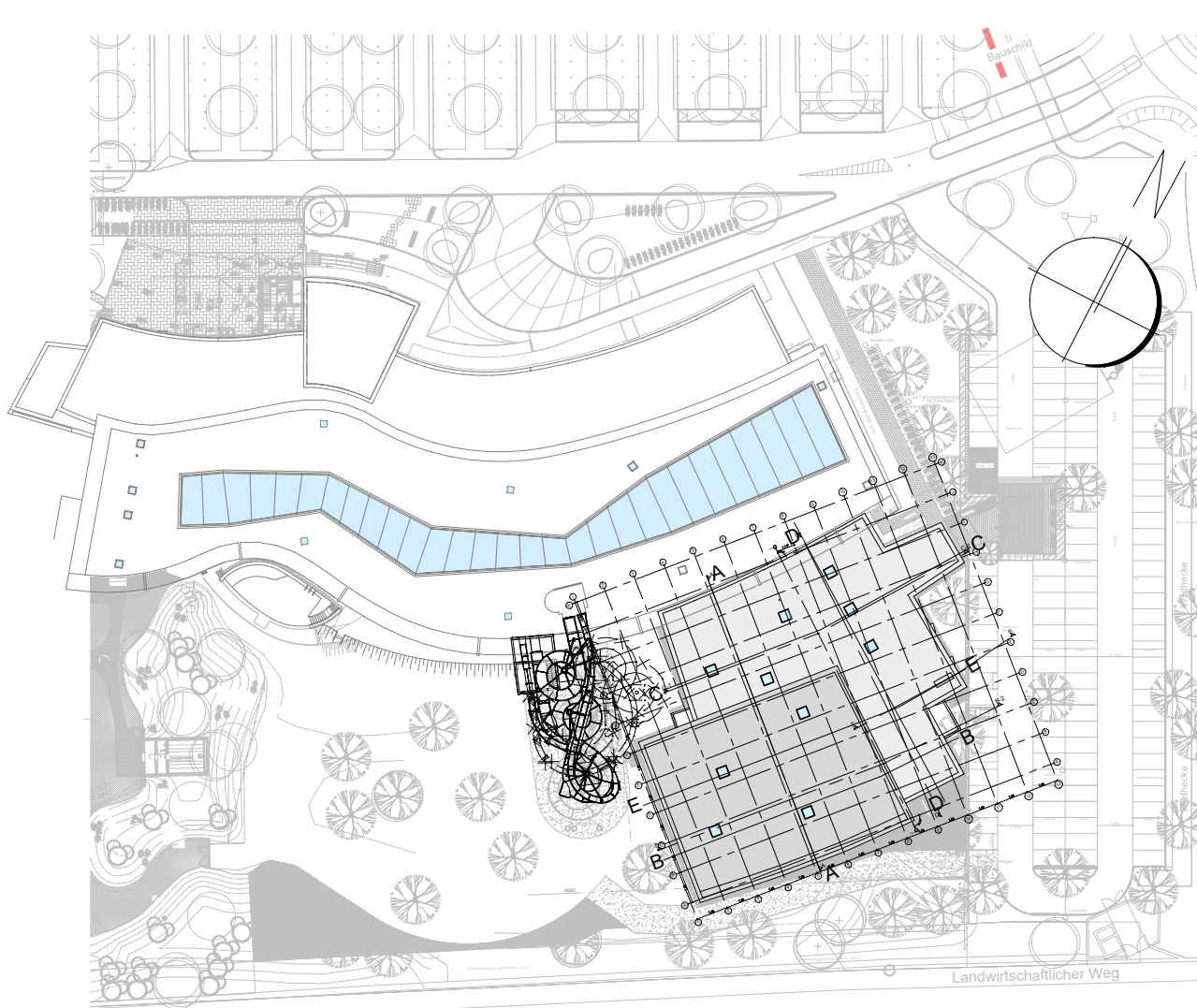
- ② Pfeilerdekor Dekore
Aptelsine U16009
- ③ Pfeilerdekor Dekore
Kaschmirgrau U12168
- ④ Pfeilerdekor Dekore
Sand Greige U16001
- ⑤ Pfeilerdekor Dekore
Congo U16002
- ⑥ Pfeilerdekor Dekore
Lava U12211
- PR-Konstruktion:
⑦ RAL 2011
- ⑧ RAL 7038
- Innentüren:
⑨ Zarge RAL7022 Umbragrau

LEGENDE:

Wandbeläge:

- Feinzeugfliese
Fa. Agrob Buchtal
Serie: Area Pro
Format: 15x60cm/30x60cm
Farbe: sandweiß
- Feinzeugfliese
Fa. Agrob Buchtal
Serie: Area Pro
Format: 15x60cm
Farbe: sand
- Feinzeugfliese
Fa. Agrob Buchtal
Serie: Area Pro
Format: 15x60cm
Farbe: sandweiß
- Feinzeugfliese
Fa. Agrob Buchtal
Serie: Area Pro
Format: 15x60cm
Farbe: sandweiß
- Feinzeugfliese
Fa. Agrob Buchtal
Serie: Area Pro
Format: 15x60cm
Farbe: sandweiß
- Feinzeugfliese
Fa. Agrob Buchtal
Serie: Area Pro
Format: 15x60cm
Farbe: sandweiß

BEMUSTERUNG



PROJEKT
Anbau einer Lehr- und Schwimmhalle an der Rheinwelle
Binger Straße 99
55435 Gau-Algesheim

BAUHERR
Zweckverband Regionalbad Bingen - Ingelheim
Burg Klopp
55411 Bingen am Rhein

ARCHITEKT
T. E. Werner Pfeilerdekor@bingen.de

ZEICHNUNG
WANDABWICKLUNGEN
Umkleidebereich

+/- 0.00m = NHN
ü. NHN +85.75 m

MASSTAB
1:50

INDEX
1

ZEICHNUNGSNR.
WM 3

Wandabwicklung D-D Geräteräume - Barfußgang

